

راهنمای دستگاه XVR

تکته : در صورت مشاهده نکردن تصویر خروجی پس از روشن کردن دستگاه XVR دکمه "ESC" را از پتل جلو به مدت ۱۰ ثانیه فشار دهید تا خروجی دستگاه DVR به خروجی مورد نظر شما سوییچ شود.

مدیریت دیسک :

برای تنظیمات دیسک از مسیر زیر استفاده می شود :

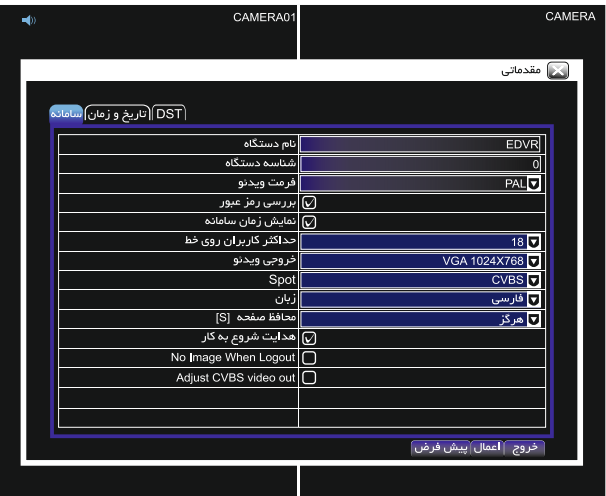
منوی اصلی ← مدیریت دیسک ← دیسک

برای فرمت پس از انتخاب دیسک در قسمت شناسه، بر روی گزینه "فرمت" کلیک کنید.

- پیش از ضبط می بایست دیسک فرمت شود. در غیر اینصورت دیسک وضعیت عدم داده را نمایش می دهد.

تنظیمات مقدماتی : انجام تنظیمات مقدماتی از مسیر زیر امکان پذیر است :

منوی اصلی ← نصب ← مقدماتی ← سامانه

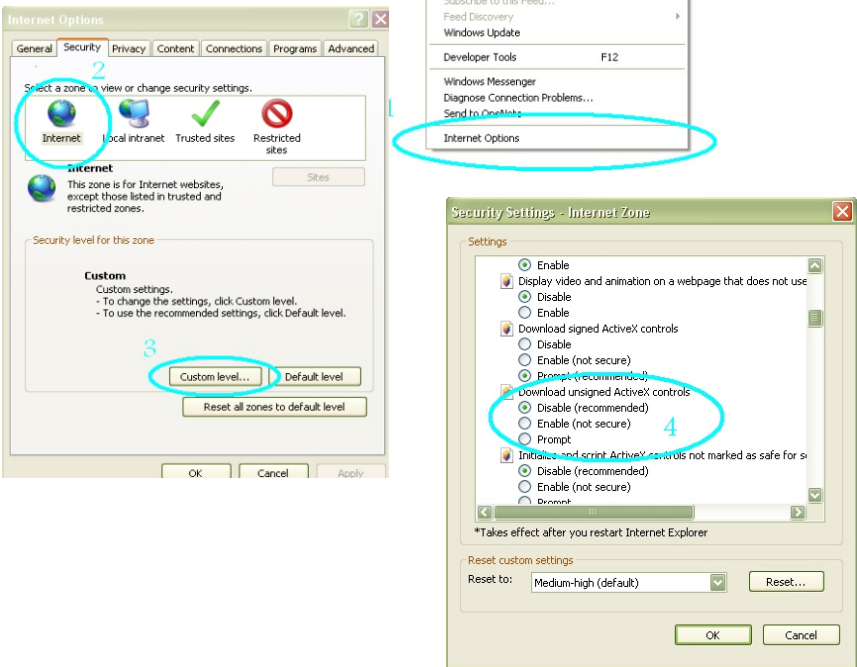
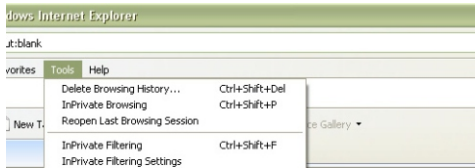


تنظیماتی از قبیل : زبان سیستم، انتخاب خروجی تصویر، فعال یا غیر فعال سازی هدایت شروع به کار (Setup Wizard) و رمز عبور در این زیر منو امکان پذیر است.

تنظیمات ضبط صدا و تصویر : فعال سازی ضبط صدا و تصویر کانال ها از مسیر زیر امکان پذیر است :

منوی اصلی ← نصب ← ضبط ← فعال

۱



پس از طی مراحل بالا و وارد کردن IP Address DVR در قسمت Address Bar پنجره Internet Explorer ، صفحه Log In ظاهر می شود که وارد کردن نام کاربری و رمز عبور می توان تصاویر دوربین هایی متصل به DVR را از طریق شبکه مشاهده و کنترل نمود.

۵

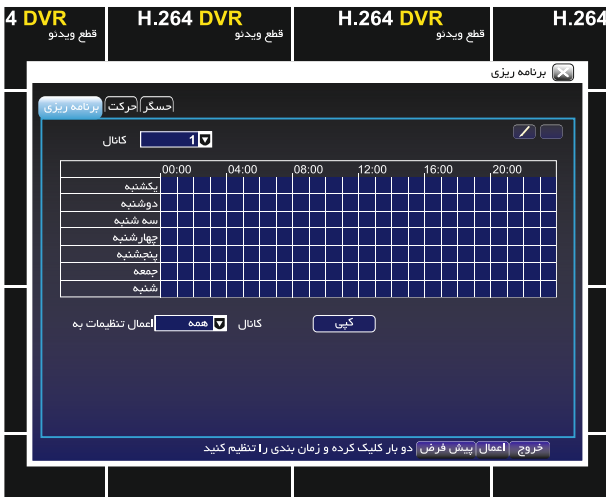


در حالت پیش فرض ضبط صدا و تصویر برای تمام کانال ها فعال میباشد و تنها می بایست تنظیمات برنامه ریزی ضبط را فعال نمود.

- ضبط صدا بصورت نظیر به نظیر می باشد. به عنوان مثال ورودی صدای کانال ۱ تنها مرتبط به کانال ۱ میباشد.

تنظیمات برنامه ریزی : تنظیمات برنامه ریزی از مسیر زیر امکان پذیر است :

منوی اصلی ← نصب ← برنامه ریزی



در این قسمت زمان بندی برای ضبط در حالت نرمال، تشخیص حرکت واطظار حسگر صورت می پذیرد.

۲

تنظیمات کاربران :

تنظیمات کاربران از مسیر زیر امکان پذیر است :

منوی اصلی ← نصب ← کاربران

از این قسمت می توان برای تعریف کاربر جدید و همچنین تغییر رمز عبور کاربراصلی (Admin) استفاده نمود.

تنظیمات PTZ :

برای تنظیمات PTZ می توان از مسیر زیر استفاده کرد :

منوی اصلی ← نصب ← PTZ ← درگاه سریال

در صورت اتصال دوربین گردان به DVR تنظیمات موجود در قسمت درگاه سریال می بایست متناسب با تنظیمات دوربین گردان (آدرس، سرعت انتقال و پروتکل) انتخاب شود.

بازگشت به تنظیمات کارخانه :

برای ورود به این قسمت از مسیر زیر استفاده می شود :

منوی اصلی ← نصب ← پیشرفته

برای بازگشت DVR به تنظیمات کارخانه ای از آیکون بازگشت به حالت اولیه استفاده می شود.

جستجو :

جستجو برای فایل های ذخیره شده از مسیر زیر امکان پذیر است :

منوی اصلی ← جستجو


این منو شامل چهار زیر منو می باشد که شامل جستجو بر اساس زمان، رویداد، مدیریت فایل و عکس می باشد. پس از انتخاب زمان و تاریخ مورد نظر و کلیک بر روی گزینه جستجو فایل های ذخیره شده بازیابی می شوند.

پشتیبان گیری (Back up) از فایل های ذخیره شده :

برای تهیه ی فایل پشتیبان (Back up) از مسیر زیر استفاده می شود :

- در حالت پیش فرض ضبط نرمال غیر فعال و ضبط تشخیص حرکت و اخطار حسگر فعال می باشد.
- برای فعال سازی ضبط تشخیص حرکت و اخطار حسگر در ابتدا باید تنظیمات فعال سازی در قسمت اخطار انجام شود در غیر اینصورت ضبط انجام نمی پذیرد.

برای تعیین زمان ضبط روی آیکون  کلیک کرده سپس بر روی ساعت مورد نظر کلیک کنید.(رنگ آبی روشن نشان دهنده فعال شدن ضبط در ساعت تعیین شده است)

برای حذف زمانبندی روی آیکون  کلیک کرده و سپس روی ساعت مورد نظر کلیک کنید.(رنگ آبی تیره نشان دهنده غیر فعال شدن ضبط در ساعت تعیین شده میباشد)

همچنین برای فعال سازی ضبط برای یک بازه زمانی در یک روز مشخص می توان با دو بار کلیک بر روی یکی از خانه های روز مورد نظرتیک بازه زمانی مشخص را برای آن روز تعیین نمود که به روش زیر صورت می پذیرد :

پس از دو بار کلیک بر روی یکی از خانه های روز مورد نظر، پنجره جدیدی ظاهر می شود که با کلیک برروی گزینه ی "اضافه کردن" می توان زمان شروع و خاتمه را تعیین نمود و سپس با تایید آن بازه زمانی را به روز مورد نظر اضافه نمود.

تنظیمات اخطار : تنظیمات اخطار از مسیر زیر امکان پذیر است :

منوی اصلی ← نصب ← اخطار

توجه: نوع حسگر از مسیر زیر انتخاب می شود :

منوی اصلی ← نصب ← اخطار ← حسگر(NO یا NC)

تنظیمات شبکه :

از طریق کابل شبکه، کانکتور (RJ-45) دستگاه DVR را به سوکت شبکه کامپیوترمتصل نمایید. (در شکل چگونگی مراحل تنظیمات شبکه تشریح شده است)

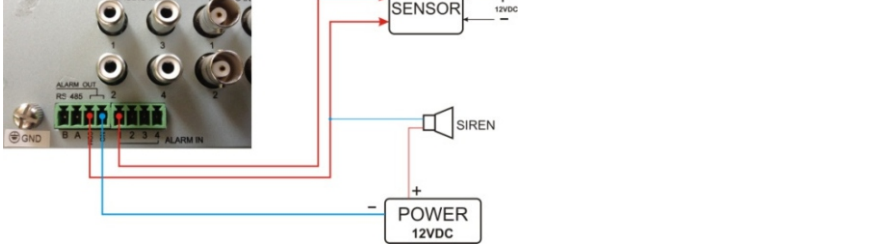
۳

منوی اصلی ← پشتیبان

در این زیر منو زمان شروع و پایان و کانال مورد نظر را انتخاب کرده پس از کلیک بر روی گزینه "جستجو" فایل های ذخیره شده نمایش داده می شوند. با انتخاب فایل مورد نظر و کلیک بر روی گزینه ی "پشتیبان" پنجره جدیدی نمایش داده می شود که در آن نوع فایل ذخیره شده و رسانه ی ذخیره سازی مشخص می شود. با کلیک بر روی گزینه "شروع" پشتیبان گیری آغاز می شود.

- اگر فایل های پشتیبان (Back up) با فرمت DVR ذخیره شوند تنها با نرم افزار h264 codec که بر روی فلش در هنگام پشتیبان گیری ذخیره می شود قابل نمایش است.
- در صورتی که فایل های پشتیبان (Back up) با فرمت AVI ذخیره شوند آنها را با نام نرم افزار های پخش تصویر می توان مشاهده نمود.

طریقه اتصال سنسور و آژیر :



نکات کلیدی :

فعال سازی و غیر فعال سازی پنجره ویزارد به دو روش امکان پذیر است : <p>روش ۱ : پنجره ویزارد ← هدایت شروع به کار</p> <p>روش ۲ : منوی اصلی ← نصب ← مقدماتی ← سامانه ← هدایت شروع به کار</p>	
برای شناسایی دیسک توسط DVRمی بایست دیسک فرمت شود که به دو صورت امکانپذیر است : <p>روش ۱ : از طریق پنجره ویزارد</p> <p>روش ۲ : مدیریت دیسک ← دیسک</p>	
سوئیچ بین تصاویر BNC,VGA,HDMI به دو روش انجام می پذیرد : <p>روش ۱: فشرده نگهداشتن دکمه "ESC" از پتل DVR به مدت ۱۰ ثانیه.</p> <p>روش ۲:منوی اصلی ←نصب ←مقدماتی ← سامانه ← خروجی ویدئو</p>	

۷

در صورت مسدود بودن شبکه دستگاه مراحل زیر را انجام دهید :

نرم افزار "Anti virus" را غیر فعال نمایید.

در پنجره IE "Download Unsigned ActiveX Controls" را مطابق شکل زیر (Enable)نمایید.

۴

بیکربندی شبکه دستگاه DVR را بر اساس تنظیمات شبکه کامپیوتر اعمال نمایید.

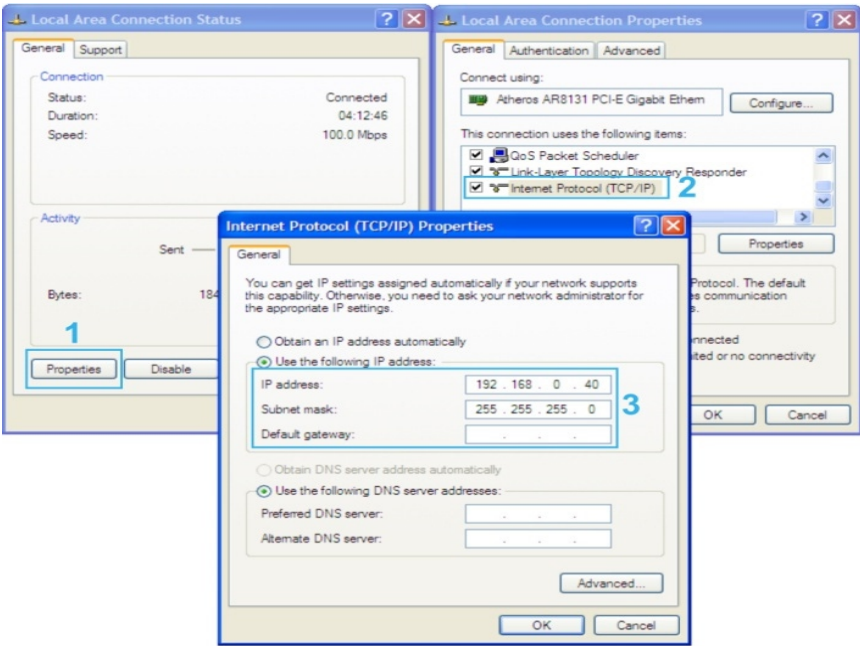
- در هنگام تنظیمات شبکه نباید IP Address کامپیوتر(PC) و IP Address DVR یکسان باشد . به طور مثال اگر:

IP Address PC : 192.168.0.100

انتخاب شود در این صورت IP Address DVR می نواند به صورت زیر انتخاب شود :

IP Address DVR : 192.168.0.101

- (IP ها می بایست در یک رنج ولی متفاوت باشند)



۱- مزایای استفاده از P2P

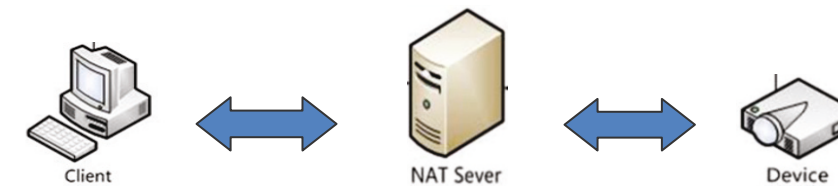
۱. Transit-Network

بدین معناست که در این روش نیازی به تنظیمات روتر نمی باشد (Port Mapping). کافیسیت DVR را در حالت LAN قرار دهید (از طریق کابل شبکه ، کانکتور RJ-45 دستگاه DVR) را به سوکت شبکه کامپیوتر متصل نمایید). اطمینان حاصل کنید شبکه LAN شما به اینترنت متصل می باشد برای این منظور IP دستگاه DVR و IP روتر را هم رنج قرار دهید. (نوعی Plug-Play)

نکته: طریق مسیر از زیر:

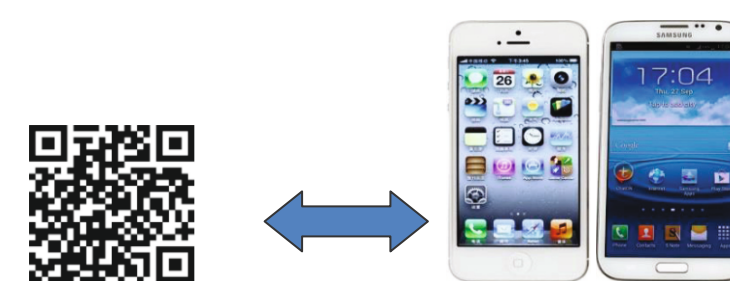
منوی اصلی ← نصب ← شبکه ← شبکه

گزینه Obtain an IP address automatically را انتخاب کنید تا IP بصورت خودکار انتخاب شود.



۲. کد دو بعدی

روش دسترسی بسیار ساده . کافیسیت از نرم افزار گوشی خود برای اسکن کد دوبعدی استفاده کنید این امر ارتباط بین گوشی موبایل و دستگاه DVR را فراهم می آورد.



۱

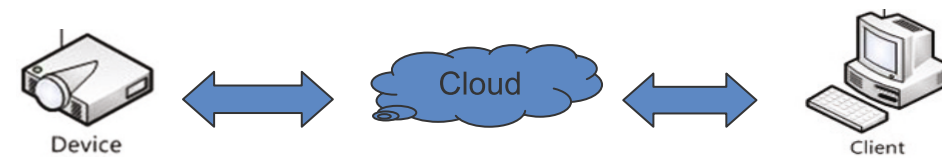
راهنمای تنظیمات P2P دستگاه XVR

۳. سرویس Cloud

در این روش وب سائتی وجود دارد که آدرس وب سرور می باشد . کافیسیت به این وب سایت وارد شوید و شماره سریال دستگاه DVR را که بصورت کد دو بعدی تعریف شده است وارد کنید . در این روش شما می توانید تصاویر DVR خود را بدون وارد کردن IP و یا نام Domain از راه دور مشاهده کنید

توجه: شماره سریال در حقیقت همان آدرس MAC دستگاه DVR می باشد لذا شما می توانید آن را از مسیر زیر بدست آورید:

منوی اصلی ← اطلاعات ← شبکه ← آدرس MAC



۲- روش انجام تنظیمات P2P در منوی دستگاه DVR

مرحله ۱:

از مسیر زیر وارد زیر منوی تنظیمات شبکه شوید و تنظیمات سرور NAT را انجام دهید:

منوی اصلی ← نصب ← شبکه ← NAT

سرور NAT : www.autonat.com

یا

سرور NAT : 54.191.201.215 پورت : 8989

نکته ۱ در صورت استفاده از IP در این مرحله در سایر مراحل نیز از IP استفاده شود .

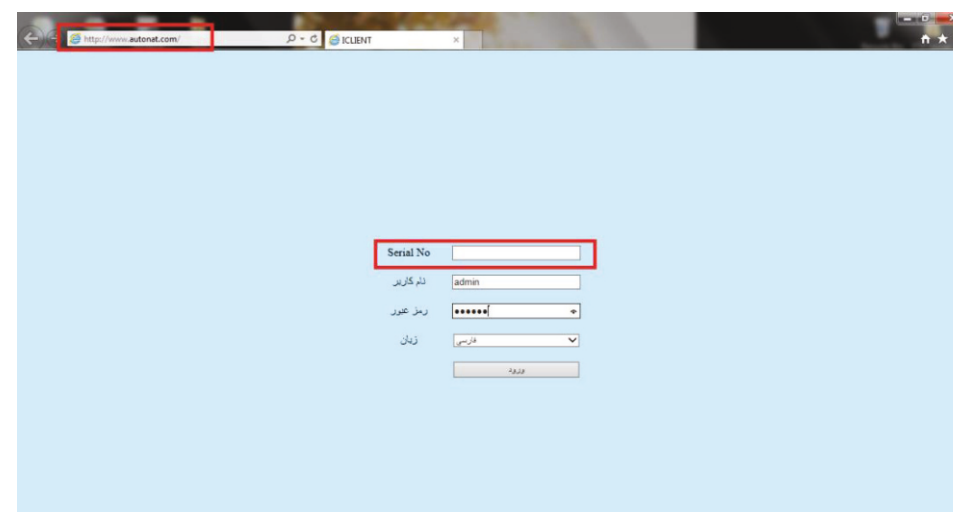
نکته ۲: از مسیر منوی اصلی ← نصب ← شبکه ← شبکه

Preferred DNS server : 8.8.8.8 تنظیم شود

۲

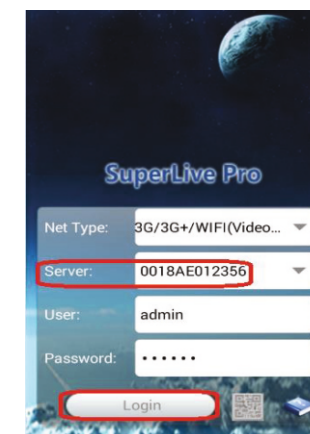
۴- روش مشاهده تصاویر از طریق وب (Web)

آدرس سرور وب را که www.autonat.com می باشد و همچنین شماره سریال دستگاه DVR را در قسمت مشخص شده در عکس وارد کنید ، با کلیک بر روی گزینه Login قادر خواهید بود تصاویر را از طریق Web مشاهده کنید .



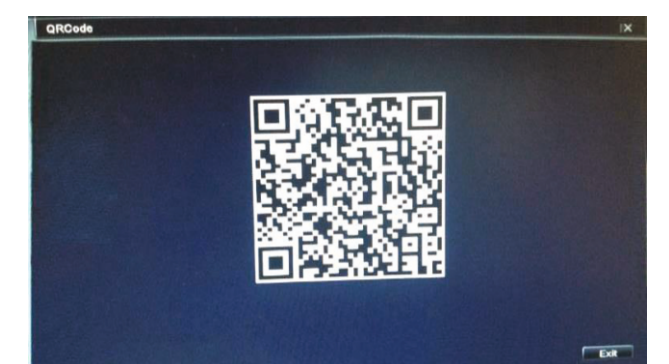
۶

شماره سریال در قسمت سرور نشان داده خواهد شد در این مرحله کافیسیت نام کاربری و رمز عبور را وارد کرده و گزینه ورود (Login) را انتخاب کنید.



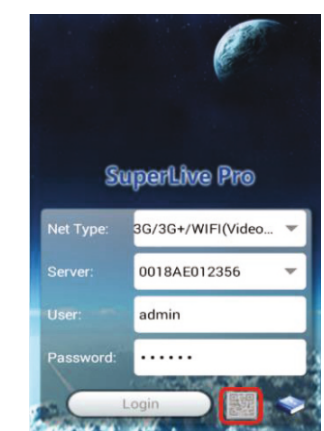
نکته ۳: لازم بذکر است که این تنظیمات بر اساس آخرین ورژن نرم افزار موبایل در گوشی های Android و IOS می باشد.

۵



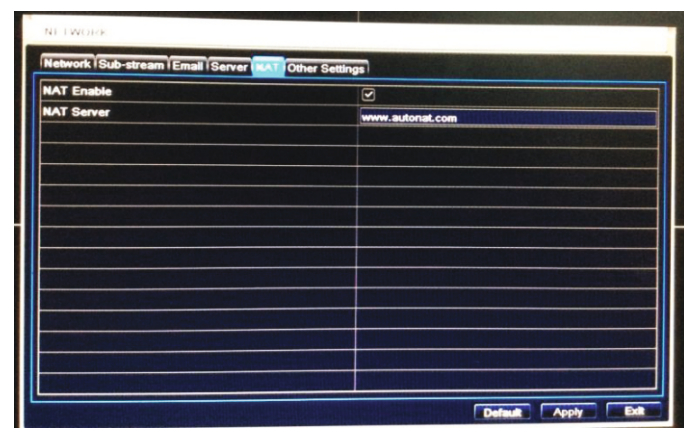
۳- روش انجام تنظیمات P2P در گوشی موبایل

به صفحه ورود (Login) وارد شوید سپس قسمت مشخص شده با رنگ قرمز را انتخاب کنید و وارد صفحه اسکن شوید.



QR CODE را اسکن کنید.

۴



مرحله ۲:

از مسیر:

اطلاعات ← QR CODE وارد زیر منوی QR CODE شوید



سپس از نرم افزار گوشی موبایل (Super Live Pro) با مشخصه P2P (P2P Version) برای اسکن کد ۲ بعدی استفاده کنید. در این صورت شما قادر خواهید بود تصاویر دستگاه DVR را از طریق گوشی موبایل مشاهده نمایید.

۳