

## راهنمای نصب و راه اندازی دوربین مدار بسته تحت شبکه



دوربین های تحت شبکه ( IP ) را می توان به دو روش راه اندازی و مشاهده نمود :  
۱ - با استفاده از کامپیوتر ( PC )

۲ - با استفاده از دستگاه ضبط دیجیتال ( NVR )

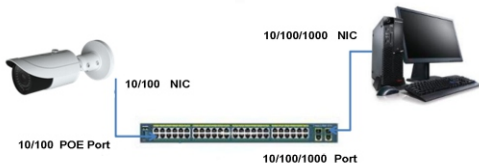
### راه اندازی دوربین با استفاده از کامپیوتر ( PC )

برای راه اندازی مستقیم دوربین IP ، بوسیله PC باید دوربین را با یک کابل شبکه ( RJ - 45 ) به پورت کارت شبکه کامپیوتر و همچنین به یک آداپتور ۱۲ ولت وصل نمود.



لازم بذکر است با یک سویچ که دارای پورت ( Power Over Ethernet ) POE است می توان دوربین را بدون نیاز به آداپتور توسط کابل شبکه به سویچ و از آن به کامپیوتر وصل کرد.

(پورت POE پورتهی است که میتواند علاوه بر ارسال و دریافت اطلاعات، تغذیه برق را هم برای دستگاهی که به آن وصل شده تامین کند.)



برای مشاهده تصویر دوربین IP در PC ابتدا لوح فشرده حاوی اطلاعات دوربین را داخل PC قرار داده و با باز کردن پوشه مربوطه اطلاعات و نرم افزار راه اندازی دوربین در اختیارتان قرار میگیرد. پوشه IP Tool که حاوی نرم افزار دوربین است را باز کنید.



سپس روی گزینه setup کلیک نموده و نرم افزار IP Tool را نصب نمایید. بعد از نصب نرم افزار به محل نصب برنامه رفته و روی گزینه IP Tool کلیک نموده سپس روی گزینه Immediate Refresh کلیک نموده تا Address دوربین متصل به PC نمایش داده شود. بدین ترتیب IP Address دوربین متصل به PC نشان داده میشود:

Device Network Search

Device Name	Device Type	Product	IP Address	Port	Data Port	Subnet Mask	Gateway	Software
EDVR	DVR		172.16.10.154	80	6036	255.255.255.0	172.16.10.12	
EDVR	DVR		172.16.10.150	80	6036	255.255.255.0	172.16.10.12	
EDVR	DVR		172.16.10.151	80	6036	255.255.255.0	172.16.10.12	
name	IPC	9622	172.16.10.152	80	9008	255.255.255.0	172.16.10.12	

Modify Network Parameter

Mac Address: . . . . .

IP Address: . . . . .

Subnet Mask: . . . . .

Gateway: . . . . .

Modify

Tip: For administrator password, and the network parameters.

Business PC Default Configuration

IP Address دوربین متصل

Total Device: 5

Local IP Address: 172.16.10.200

Subnet Mask: 255.255.255.0

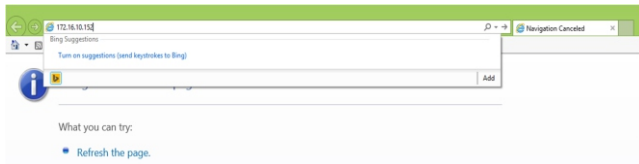
Gateway: 172.16.10.12

DNS: 8.8.8.8

## تغییر آدرس IP دوربین :

جهت تغییر IP Address کفایست بر روی IP مربوطه در لیست IP های Search شده کلیک کرده و آدرس آن را طبق تصویر بالا ، درست راست مشاهده و سپس آن را به آدرس مدنظر تغییر دهید. پس از وارد کردن ( ۱۲۳۴۵۶ ) Password دوربین ، Modify کنید.

سپس مرورگر (IE) Internet Explorer را باز کرده و IP Address دوربین را وارد کنید:



بدین ترتیب صفحه زیر باز میشود :

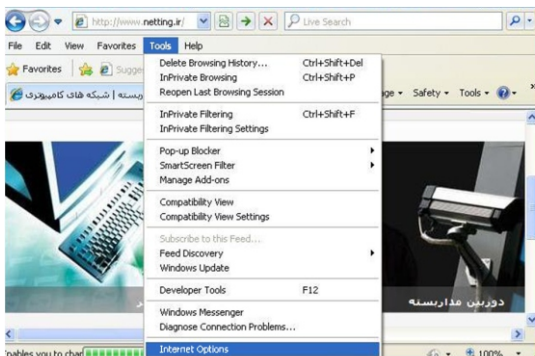
	Enter device serial number
	Enter Password
	Enter Password
<input type="button" value="Login"/>	

سپس در مقابل User Name کلمه admin و در مقابل Password اعداد ۱۲۳۴۵۶ را وارد کنید و بر روی گزینه OK کلیک نمایید و در نهایت تصویر دوربین دوربین مورد نظر رویت می شود.

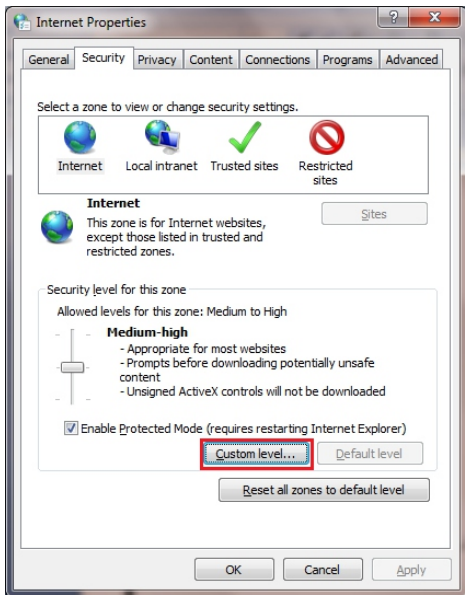
## تنظیمات مرورگر وب IE (اینترنت اکسپلورر):

در صورتی که صفحه تنظیمات منوی دوربین بر روی مرورگر وب IE ظاهر شود ولی تصویر دوربین در صفحه نمایش داده نشد نیاز به تنظیمات مرورگر IE میباشد که این تنظیمات به صورت زیر می باشد:

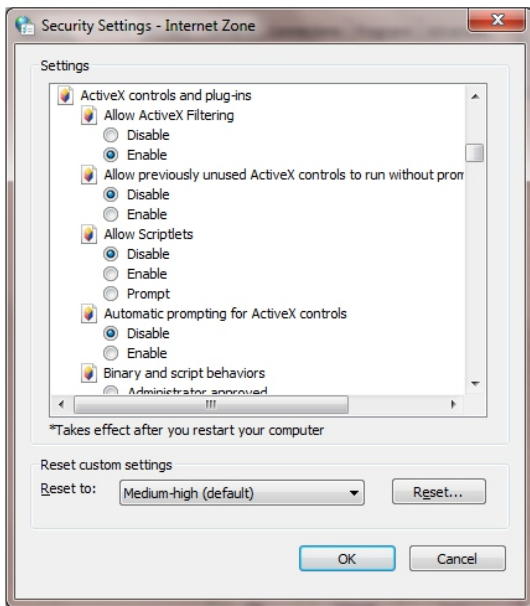
ابتدا بر روی منوی Tools کلیک نمایید (در صورت عدم وجود منوی فوق با فشردن کلید Alt+X کیبورد منوی فوق ظاهر خواهد گردید) سپس بر روی گزینه Internet Options کلیک نمایید.



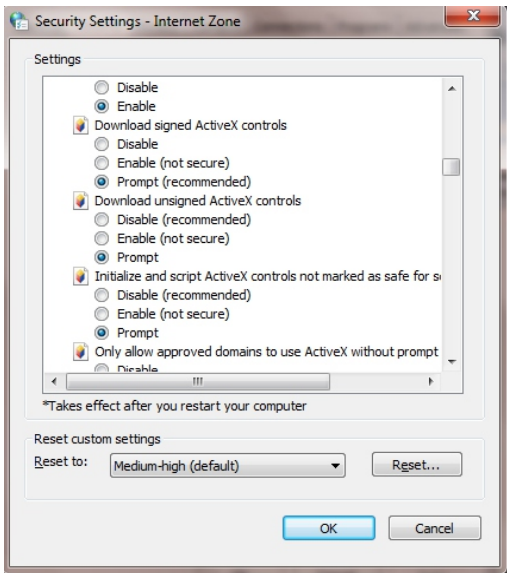
در کادر باز شده تب Security را کلیک نمایید و سپس در تب Security گزینه Custom Level را انتخاب نمایید .



و تیک گزینه های این پنجره ها را به صورت زیر چک کنید:



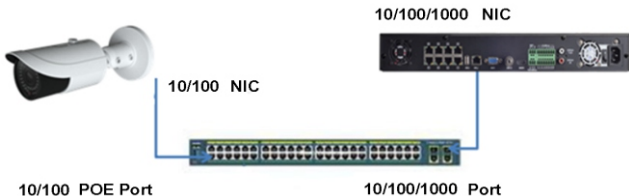




در کادر باز شده گزینه Yes را انتخاب نمایید و گزینه Ok را کلیک نمایید.

## ■ راه اندازی دوربین از طریق NVR

برای اضافه کردن دوربین های IP به NVR نیاز است که ابتدا دوربین ها را به یک سوئیچ متصل نموده و از آن به پورت شبکه ( پورت LAN ) که در پشت NVR قرار دارد وصل نمود.

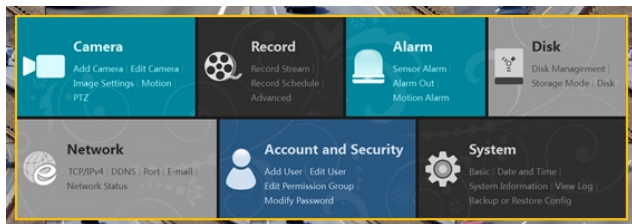


پس از بالا آمدن صفحه اصلی NVR , برای نمایش تصویر دوربینها لازم است (پس از وارد کردن user & pass ) طبق مسیر زیر عمل کنید.

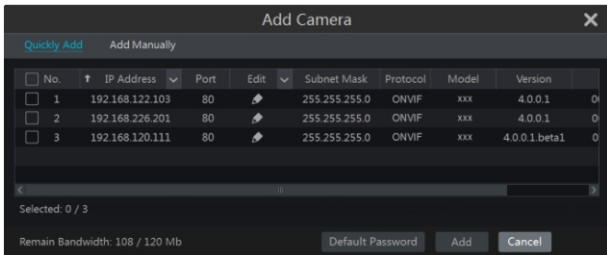
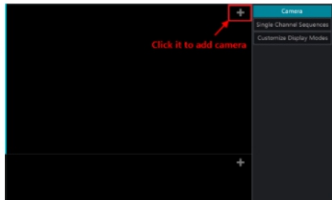
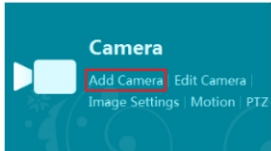
افزودن / ویرایش دوربین → مدیریت دوربین → دوربین → تنظیمات → Start



سپس برای اینکه دوربین ها را به NVR اضافه کنید ابتدا گزینه تنظیمات را انتخاب نمایید.



در ادامه گزینه دوربین را انتخاب نمایید تا IP Address دوربین های متصل به NVR پیدا نماید.



لازم به ذکر است که حتماً آدرس IP دوربین ها با NVR هم رنج باشند به طور مثال آدرس NVR و دوربینها را به صورت زیر قرار دهید:

IP Addresss IPC1:192.168.13.42 / IP Addresss IPC2:192.168.13.43  
 IP Addresss NVR:192.168.13.200

سپس دوربین موردنظر را انتخاب نموده و تیک کنار آن را قرار دهید و بر روی گزینه Add کلیک نمایید. در ادامه برای نمایش تصویر دوربین نیاز به وارد کردن user & pass دوربین موردنظر ( که برای هر شرکت متفاوت میباشد ) است . بدین منظور گزینه Edite را انتخاب نموده سپس userae و password دوربین را وارد نمایید .

### Edit IP Camera ✕

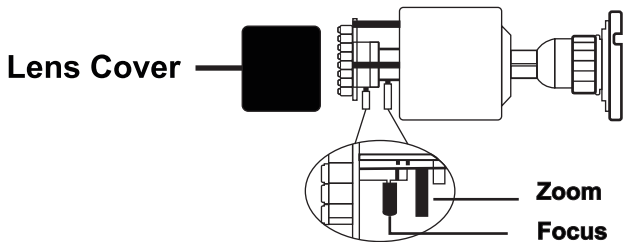
Mac Address	CE :98 :23 :75 :35 :22
IP Address	192 .168 . 1 . 45
Subnet Mask	255 . 255 . 255 . 0
Gateway	192 .168 . 1 . 1
Port	9008
Username	admin
Password	●●●●●●

OK Cancel

پس از وارد نمودن user & password گزینه ok را انتخاب نموده و سپس گزینه Apply را انتخاب نمایید و در نهایت تصویر دوربین ها در NVR ظاهر می شود.

### ■ تنظیمات لنز در دوربین های IP :

برای تنظیمات لنز در دوربینهای لنز متغیر ، ابتدا باید درپوش مشکی رنگ جلوی دوربین را باز نموده و پیچهای Zoom و Focus را تنظیم نمود . شکل زیر محل دقیق پیچ تنظیمات لنز را نشان می دهد :



## در هنگام نصب به موارد زیر توجه فرمایید :

- ۱ - لطفاً دوربین ها بر روی سطوح فلزی مانند تیر آهن و نبشی و... نصب نگردند و در صورت اجبار حتماً از عایق چوبی یا پلاستیکی به ضخامت حداقل ۲ سانت استفاده گردد.
- ۲ - بدنه دستگاه NVR یا DVR حتماً به چاه ارت یا لوله فلزی آب با سیم متصل گردد تا موجب گراند شدن کلید دوربین ها و دستگاه و تخلیه الکتریسته ساکن احتمالی گردند.
- ۳ - دوربین ها تا حد امکان به طرف نور مستقیم خورشید یا حالت Back light نصب نگردند تا تصویر شفاف تری حاصل آید. و در صورت اجبار می توان از WDR دوربین جهت بهتر شدن تصویر استفاده نمایید.
- ۴ - لطفاً در هنگام سوکت زدن ، از استاندارد تعریف شده برای سیم بندی کابل های شبکه استفاده گردد.
- ۵ - با توجه به تغذیه دوربین از طریق کابل شبکه در دوربین های POE ، هر گونه اشتباه زدن سوکت ها می تواند موجب صدمه جدی به دوربین گردد.
- ۶ - از نصب دوربین در معرض نور شدید آفتاب ، مخصوصاً در مناطق گرمسیری تا حد امکان پرهیز گردد و در صورت اجبار ، از یک سایبان کوچک جهت کاهش دمای دوربین استفاده گردد.
- ۷ - از نصب دوربین و کابل کشی در کنار برق های فشار قوی ، ترانس های برق صنعتی ، دستگاه های جوش کاری صنعتی و دستگاه های تولید امواج فرکانس بالا همانند آنتن های موبایل و ... خودداری فرمائید .