


**راهنمای نصب و راه اندازی دوربین مدار بسته آنالوگ
TVI / AHD / CVI / CVBS**

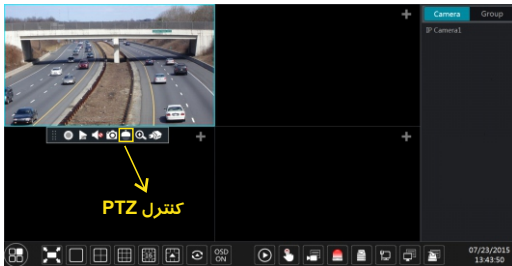


با تشکر از حسن انتخاب شما

قبل از راه اندازی دوربین به نکات زیر توجه فرمایید:

- ۱- لطفا دوربین ها بر روی سطوح فلزی مانند تیر آهن و نبشی و ... نصب نگردند و در صورت اجبار حتما از عایق چوبی یا پلاستیکی به ضخامت کافی استفاده گردد.
 - ۲- شیلد کابل های تصویر و یا بدنه دستگاه ضبط کننده ویدئو حتما به چاه ارت یا حتی المقدور لوله آب متصل گردد .
 - ۳- دوربین در معرض آفتاب مخصوصاً در مناطق گرمسیر حتما با سایبان نصب گردد.
 - ۴- از نصب دوربین و کابل کشی در کنار برق فشار قوی، ترانس های صنعتی، دستگاه جوش، فرکانس های بالا، دکل های مخابراتی و تجهیزات مشابه خودداری فرمایید.
- دوربین های TVI / AHD / CVI / CVBS متنوع در نوع بدنه و مقدار دید در شب در مدهای سقفی و دیواری لنز ثابت و متغیر می باشند و نوید بالاترین کیفیت تصویر در روز و شب را می دهند. این دوربین ها همگی دارای بدنه فلزی مقاوم در برابر آب و غبار IP66، دارای تصویر خروجی خوب در محل هایی با نور کم، دارای منوی COC (امکان دسترسی به منوی دوربین از طریق DVR)، مجهز به DWDR, HLC, BLC و ... می باشند.

با توجه به اینکه دوربین فوق قابلیت تصویردهی به صورت TVI, AHD, CVI, CVBS را دارد، ابتدا نوع خروجی دوربین را مطابق با نوع DVR تنظیم کنید. برای این منظور بعد از اتصال دوربین به دستگاه، با راست کلیک کردن روی تصویر و یا با استفاده از **quick menu** وارد منوی کنترل PTZ شوید. سپس روی علامت  کلیک کنید. آنگاه وارد منوی اصلی دوربین خواهید شد.

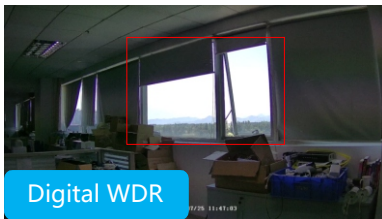




با تغییر جهت می توانید مد دوربین را تغییر دهید. بعد از انتخاب مد دلخواه، تغییرات را ذخیره نمایید.
جهت نصب و راه اندازی دوربین ها در شرایط و مکان های مختلف، دانستن اطلاعاتی در مورد منوی دوربین ضروری می باشد. در این دفترچه تلاش شده تا موارد پر کاربرد خدمتان معرفی گردد.

D-WDR : تنظیم نوردهی تصویر به صورت دیجیتالی متناسب با شرایط محیطی

در واقع D-WDR نواحی که دارای شدت روشنایی زیاد است را کاهش و آن نواحی که دارای شدت روشنایی پایین هستند را افزایش می دهد و در نهایت تصاویر با اختلاف سطح نوری را بهتر نمایش می دهد.



DAY & NIGHT: از این قابلیت برای انجام تنظیمات روز و شب استفاده می شود که

دارای گزینه های AUTO, COLOR , B/W, EXT می باشد.

AUTO: انتخاب حالت روز (تصویر رنگی) و شب (تصویر سیاه و سفید) به صورت اتوماتیک

Color: عملکرد DAY & NIGHT غیر فعال می گردد و تصویر پیوسته رنگی می باشد.

B/W: حالت NIGHT (تصویر سیاه و سفید) ایجاد می شود و مشخصه های رنگی غیر فعال

می گردد.

EXT: سوئیچ خودکار بین حالت روز و شب



BRIGHTNESS: تنظیم روشنایی تصویر مناسب برای محیط هایی با نور ثابت



NR: کاهش نویز در تصویر به صورت دو بعدی و سه بعدی



PRIVACY : ایجاد فیلتر در بخش خاصی از تصویر به منظور غیر قابل رؤیت بودن آن ناحیه که می توان این محدوده و نحوه عملکرد آن را نیز تنظیم نمود.



MIRROR : از این قابلیت برای معکوس کردن تصویر استفاده می شود که دارای گزینه های OFF, MIRROR ,V-FLIP, ROTATE می باشد. در واقع این قابلیت مناسب مواردی است که دوربین معکوس بسته می شود مانند بستن پایه دوربین بر روی سقف و تصحیح تصویر و ...



SHARPNESS : تنظیم میزان شدت تیزی لبه ها در تصویر



SAVE & END : برای ذخیره سازی تغییرات اعمال شده در منو و خروج از منو.

استفاده می شود.

RESET : برای برگرداندن تنظیمات دوربین به حالت اولیه کارخانه (پیش فرض) .

استفاده می شود.

NOT SAVE : برای خروج از منو، بدون ذخیره سازی تغییرات اعمال شده. استفاده

می شود.